



Adres: Transistorstraat 65 E, 1322 CK Almere

€ 320.000,00

Omschrijving

AANGEBODEN EEN REPRESENTATIEVE NIEUWBOUW BEDRIJFSRUIMTE GOOISEKANT ALMERE VAN 190,6 M2

Aangeboden wordt een op het bedrijvenpark Gooisekant in Almere in aanbouw zijnde bedrijfsruimte van circa 190,6 m² b.v.o., welk metrage is verdeeld over 3 lagen.

Op dit bedrijvenpark Gooisekant wordt aan de Transistorstraat een nieuwbouwwontwikkeling gerealiseerd. Een gevarieerde nieuwbouw met representatieve bedrijfs- en kantoorunits. Een gemeenschappelijk kenmerk van de units is de kwalitatief duurzame uitstraling door het gebruik van hoogwaardige materialen.

De aangeboden unit betreft Transistorweg 65 E unit met een totaal bruto vloeroppervlak van circa 190,6 m², waarvan circa 67,6 m² op de begane grond en circa 61,5 m² op de eerste en tweede verdieping.

De ruimte wordt casco opgeleverd met een aantal voorzieningen zoals aansluitingen tot aan de meterkast voor elektra en water en een elektrisch bedienbare overheaddeur. De casco oplevering geeft de mogelijkheid om de unit in te delen en af te werken naar eigen ideeën en wensen.

Mogelijk gebruik van deze bedrijfsruimte is bijvoorbeeld de combinatie bedrijfsruimte met showroom en kantoor.

Het complex is in de laatste fase van afbouw, waarbij de verwachting is dat deze in het begin van het 2e kwartaal 2024 wordt opgeleverd.

De aangeboden unit maakt deel uit van complex A en bestaat uit 16 units van verschillende groottes. Ten behoeve van de gemeenschappelijke eigenaren wordt een VVE opgericht, waar elke eigenaar lid van wordt.

BEREIKBAARHEID

Door de ligging nabij de Hogering en de bijna directe aansluiting op de snelweg de A6 is de bereikbaarheid naar de gehele regio en de verdere omgeving uitstekend. Ook met het openbaar vervoer is de locatie goed bereikbaar, op minder dan 10 minuten lopen is er een bushalte.

OPPERVLAKTE unit A.05: 190,6 m² B.V.O.

- begane grond circa 67,64 m²
- 1e verdieping circa 61,48 m²
- 2e verdieping circa 61,48 m²

Het betreft hier bruto vloeroppervlak. De ruimtes zijn niet NEN 2580 gemeten en een verschil met de daadwerkelijke grootte (onder- dan wel overmaat) zal geen verschil hebben voor de koopprijs.

Aantal parkeerplaatsen: 2

ALGEMEEN

Vloerbelasting

- begane grond 1.500 kG/m²
- 1e verdieping 250 kG/m²
- 2e verdieping 250 kG/m²
- vrije hoogte van de hal op de begane grond bedraagt circa 5,25 meter.

OPLEVERINGSNIVEAU

De unit wordt opgeleverd in een casco staat inclusief de volgende voorzieningen:

- Aansluitingen in meterkast voor elektra, water en data;
- Begane grond, betonvloer monoliet afgewerkt met een maximale vloerbelasting van 1.500 kg/m²;
- Verdiepingsvloer van kanaalplaten met een maximale vloerbelasting van 250 kg/m²;
- Dak van kanaalplaten;
- Cellenbeton tussenwanden;
- Overheaddeur circa 3 m breed x 3,2 m hoog;
- Overheaddeur elektrisch op 400V incl. standaard besturingskast;
- Dichte voordeur voorzien van 3 puntsluiting en SKG** knopcilinder en brievenbus;
- Aluminium kozijnen;
- Mogelijkheid voor reclame;
- Gesloten trap naar eerste etage.

De aansluitkosten en het plaatsen van meters voor zowel de elektra aansluiting als de wateraansluiting zijn voor rekening van de koper.

KOOPPRIJS

€ 320.000,- te vermeerderen met de verschuldigde BTW. De notariskosten en overige kosten zijn voor rekening koper.

BESTEMMING

kantoor-/bedrijfsruimte. Het bestemmingsplan kan op verzoek worden gemaild. Conform het huidige bestemmingsplan zijn op Gooisekant bedrijven toegestaan tot en met categorie 3.2 van de Staat van Bedrijfsactiviteiten VNG 2009 (vlgs. Gemeente Almere)

KADASTRALE GEGEVENS

Gemeente Almere
Sectie S nummer 406-A-40

DISCLAIMER:

Alhoewel zorgvuldig samengesteld, kunnen er aan deze tekst geen rechten worden ontleend. Wij staan dan ook niet in voor de juistheid en volledigheid van de getoonde gegevens.

Kenmerken

Hoofdfunctie

Hoofdfunctie: Bedrijfsruimte
Oppervlakte: 191 m²
In units vanaf: 191 m²
Vrije hoogte: 525 cm
Vloerbelasting: 1500 kg/m²

Gebouw

In aanbouw: Ja

Omgeving

Ligging: Bedrijventerrein

Energie­label

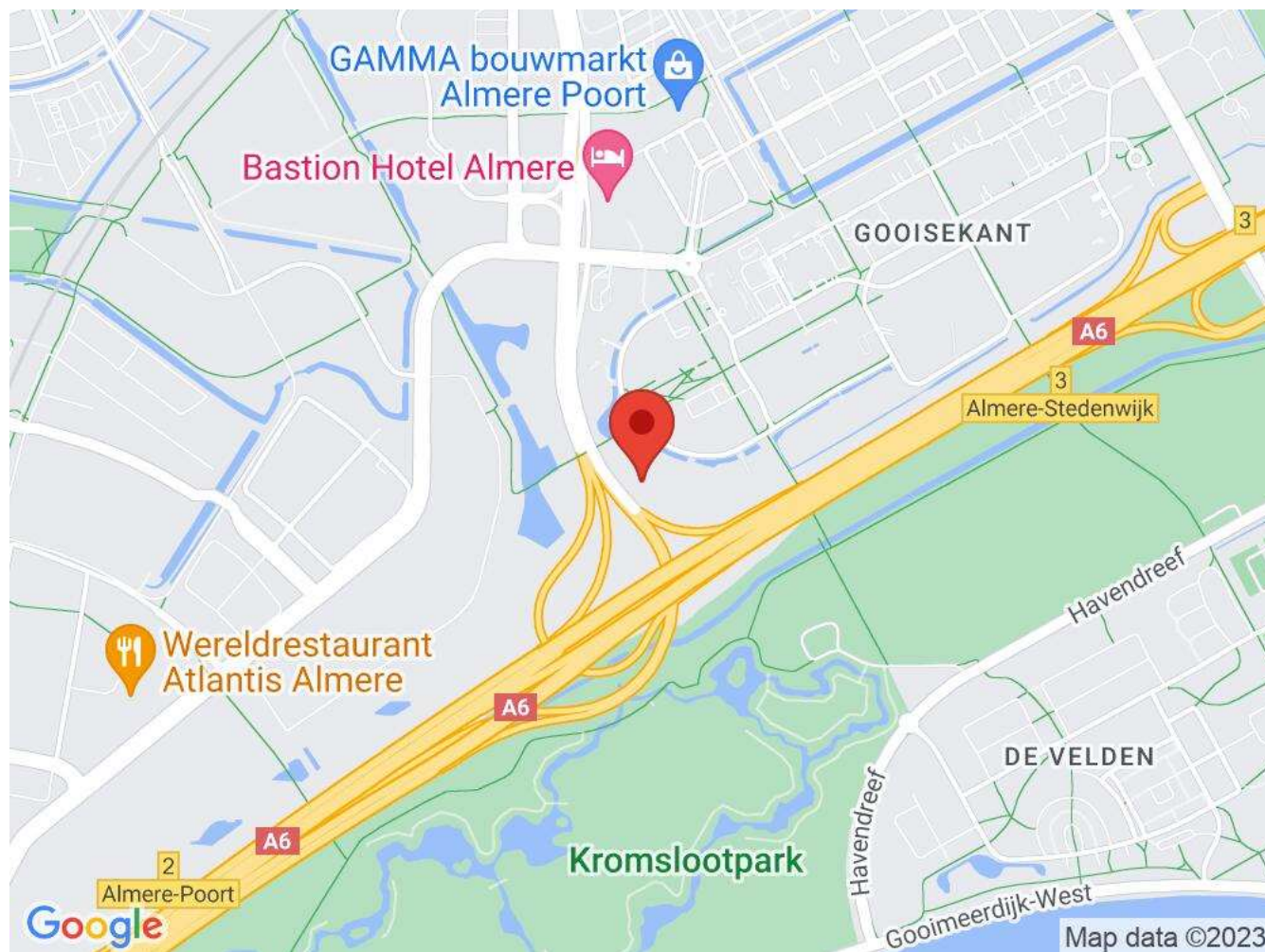
A++++

Parkeren

Voorziening

Restaurant: Op 2000 m tot 3000 m
Winkel: Op 2000 m tot 3000 m

Locatiekaart



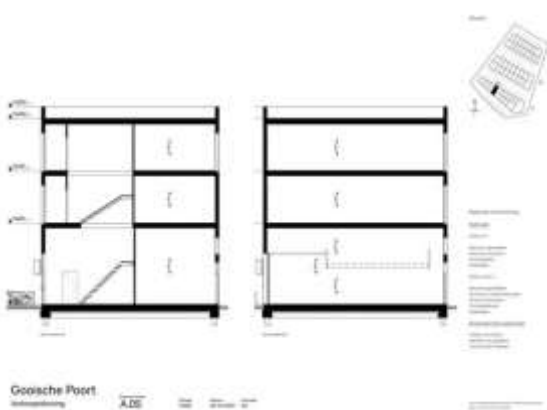
Bereikbaarheid

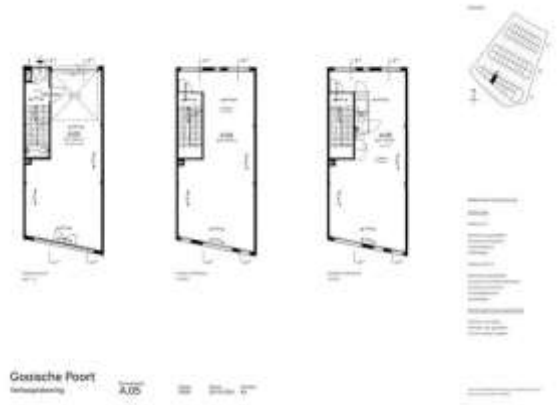
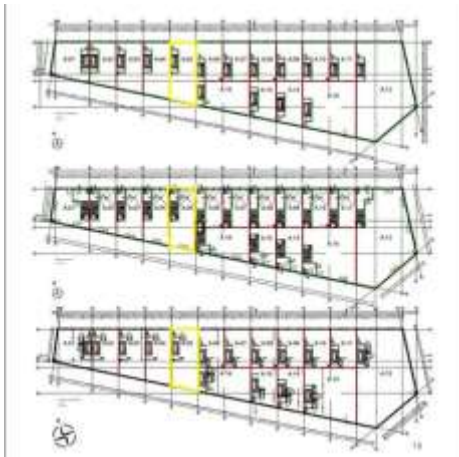
Snelweg afrit: Op 500 m tot 1000 m

NS station: Op 3000 m tot 4000 m

Bushalte: Op 500 m tot 1000 m

Foto's





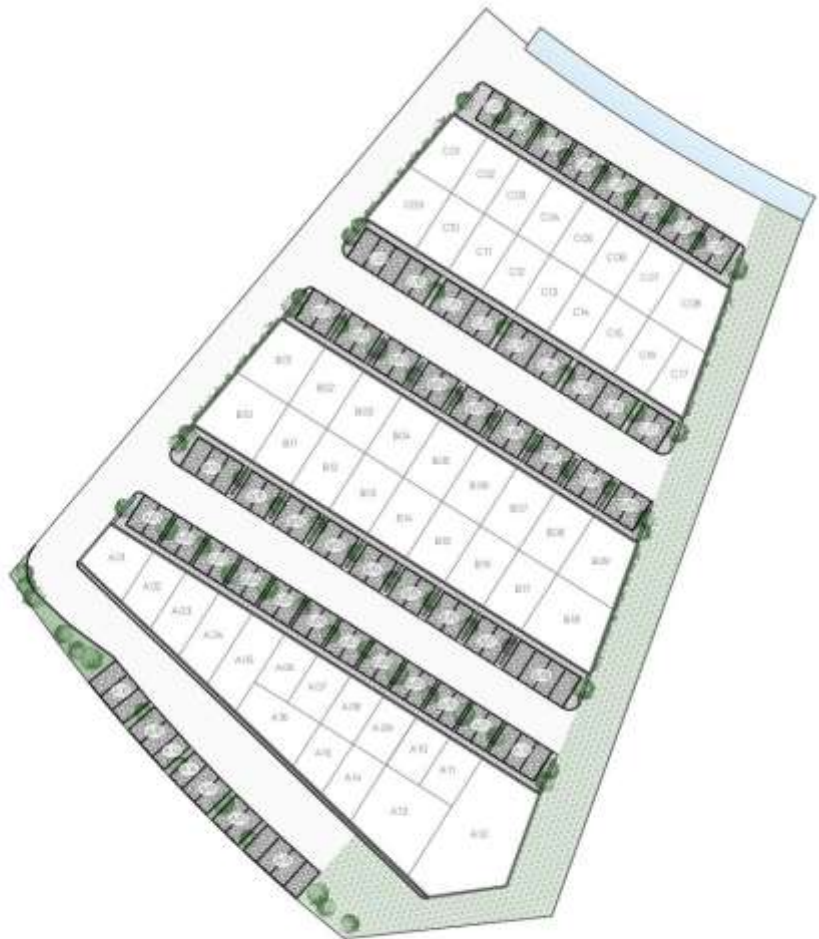
Plattegrond

Bouwnummer:

A.05

BVD	begane grond	67,64
BVD	eerste verdieping	61,48
	tweede verdieping	61,48
	Totaal BVD	190,60 m²

Gebouw A	Gebouw B	Gebouw C
A.01 1677 m ²	B.01 14.221 m ²	C.01 1122 m ²
A.02 12643 m ²	B.02 11194 m ²	C.02 9749 m ²
A.03 16448 m ²	B.03 11194 m ²	C.03 9749 m ²
A.04 11234 m ²	B.04 11194 m ²	C.04 9749 m ²
A.05 10080 m ²	B.05 11194 m ²	C.05 9749 m ²
A.06 18823 m ²	B.06 11194 m ²	C.06 9749 m ²
A.07 18823 m ²	B.07 11194 m ²	C.07 9749 m ²
A.08 18823 m ²	B.08 11194 m ²	C.08 18823 m ²
A.09 18823 m ²	B.09 14187 m ²	C.09 18823 m ²
A.10 18823 m ²	B.10 18827 m ²	C.10 9749 m ²
A.11 18823 m ²	B.11 11194 m ²	C.11 9749 m ²
A.12 80227 m ²	B.12 11194 m ²	C.12 9749 m ²
A.13 23027 m ²	B.13 11194 m ²	C.13 9749 m ²
A.14 123103 m ²	B.14 11194 m ²	C.14 9749 m ²
A.15 11198 m ²	B.15 11194 m ²	C.15 9749 m ²
A.16 18823 m ²	B.16 11194 m ²	C.16 9749 m ²
	B.17 11194 m ²	C.17 9275 m ²
	B.18 18826 m ²	



Gooische Poort
Verkooptekening

Bouwnummer
A.05

Schaal 1:500 Datum 20-10-2021 Formaat A3